



Thank you for selecting Xtricity as your lighting choice for your home. With proper care, this product will provide years of pleasure and enjoyment. Carefully follow the instructions in order to ensure that this product functions safely and properly for years to come.

Nous vous remercions de choisir les luminaires Xtricity pour l'éclairage de votre domicile. Moyennant un entretien adéquat, ce produit vous fournira un éclairage plaisant et agréable. Suivez attentivement les instructions afin d'assurer le fonctionnement convenable et sécuritaire de ce produit durant des années.

FLAT PANEL FIXTURE / PANNEAU PLAT



Item: 4-80150
4-80151
4-80152

INSTRUCTIONS

SAVE THESE INSTRUCTIONS CONSERVEZ CES INSTRUCTIONS

FLAT PANEL FIXTURES

INSTALLATION INSTRUCTIONS



WHAT'S IN THE BOX

LED FLAT PANEL FIXTURE

WHAT YOU'LL NEED (NOT INCLUDED)

SAFETY GLASSES
WIRE CUTTERS
AIRCRAFT CABLES (OPTIONAL)
SURFACE MOUNT KIT (OPTIONAL)

WARNING

Inherently protected
Vapor barrier must be suitable for 90°C
Minimum 90° supply conductors
Suitable above ceiling required
Can be used in damp locations
Modifications to the product voids the warranty.

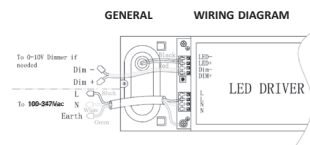
IMPORTANT

Before assembling your fixture, please make sure that you carefully read through this instruction sheet. Consider having your fixture installed by a qualified licensed electrician.

Note: The important safeguards and instructions that appear in this sheet are not meant to cover all possible conditions and situations that may occur. It must be understood that common sense, caution, and care are factors that cannot be built into any product. These factors must be supplied by the person(s) caring for and operating the fixture.

INSTALLATION OPTIONS

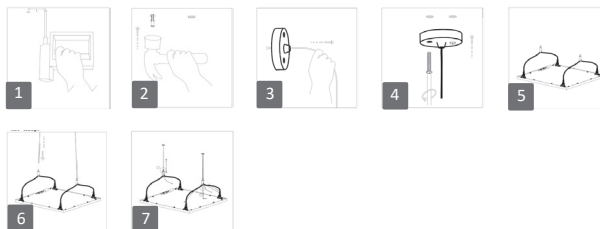
The Flat Panel fixture can be installed via suspension (aircraft cables), recess mount (T-bar ceilings) or surface mount (SMK kit).



TO SUSPENSION MOUNT (USING AIRCRAFT CABLE)

Drill holes in the ceiling according to the specifications of your aircraft cable suspension kit (1/4" diameter and 1 3/8" deep).
Insert the expanded screw into the hole and ensure the external rim is flush with the wall.
Thread the upper suspended rope into the hole of the flange to ensure the end cap is inside the flange.
Affix flange onto the ceiling by using self-tapping screws.
Fix the suspension cables onto the lamp.
Thread the other side of the upper suspension cable into the clasp.
Adjust the suspension cables to reach the desired height.

NOTE: To ensure a safe installation, the end cap must be locked by a spanner.



1

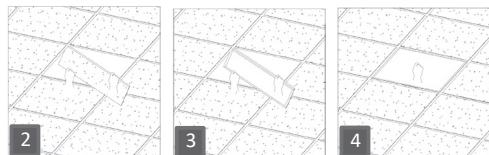
2

TO RECESS MOUNT (USING T-BAR)

Note: Please confirm the dimensions of the ceiling channel and ensure sizing matches the flat panels you are installing and double-check the load bearing of your ceiling is enough to support the fixtures.

Refer to the chart to ensure your ceiling meets the requirement for recessed installation.
Take the ceiling panel down (where you will be installing the flat panel fixture).
Position flat panel downwards, tilt by 30-45°, and insert into the ceiling channel.
Double-check that the lamp has been inserted correctly into the ceiling channel (there should not be more than 1/8" of space between fixture and ceiling channel)

SPEC	Size/mm	External size of Tchannel/mm	Internal size of Tchannel/mm	N.W./Kg
1X4	300±1(L) × 1210±1(W)	280±1(L) × 1190±1(W)	303±1(L) × 1213±1(W)	4.0
2X2	600±1(L) × 600±1(W)	580±1(L) × 580±1(W)	603±1(L) × 603±1(W)	4.0
2X4	600±1(L) × 1210±1(W)	580±1(L) × 1190±1(W)	603±1(L) × 1213±1(W)	7.5



3

TO SURFACE MOUNT (USING SMK KIT)

Using the pre-drilled holes, screw the L-shaped brackets to the end of each frame.
Next, use the screws to connect two sides of the frame together.
Continue to connect three sides of the frame together so that one side remains open.
Once you have three sides of the frame assembled (leaving one side open), mount the three-sided frame to the position in the ceiling where you want to install the panel.
Next, connect the LED Flat Panel to the existing junction box, then slide it into the frame of the surface mount kit on the ceiling.
Screw in and attach the fourth side of the frame to fully enclose the LED Flat Panel.



The surface mount installation is now complete.

4

SAVE THESE INSTRUCTIONS CONSERVEZ CES INSTRUCTIONS

PANNEAU PLAT SÉRIE

INSTRUCTIONS D'INSTALLATION



CONTENU DE L'EMBALLAGE

- PLAFONNIER DEL

OUTILS NÉCESSAIRES

- VERRES DE SÉCURITÉ
- PINCE COUPE-FILS
- Câbles d'aéronef (FACULTATIFS, NON COMPRIS)
- TROUSSE DE MONTAGE ENCASTRÉ (FACULTATIVE, NON COMPRISE)

MISES EN GARDE

- Protection inhérente
- Le pare-vapeur doit convenir à des températures de 90 °C
- Conducteurs d'alimentation à un minimum de 90 °C
- Plafond compatible nécessaire
- Peut être utilisé dans les endroits humides
- Les modifications apportées au produit annulent la garantie.

IMPORTANT

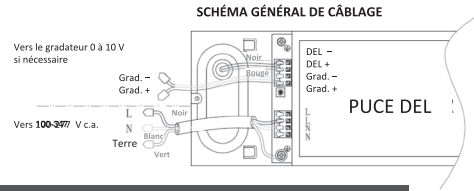
Lire attentivement cette feuille d'instruction avant de monter ce plafonnier.

Il est préférable de faire installer ce plafonnier par un électricien agréé.

N.B. Les mises en garde et consignes figurant sur cette feuille ne couvrent pas nécessairement tous les cas possibles. Il va sans dire que le bon sens, la prudence ainsi que l'attention sont des éléments qui ne peuvent faire partie intégrante du produit. Les personnes qui entretiennent ou utilisent ce plafonnier sont responsables de ces consignes.

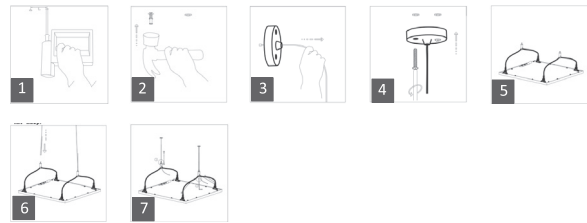
OPTIONS D'INSTALLATION

Le plafonnier à panneau plat peut être installé en montage suspendu (câbles d'aéronefs), en montage encastré (plafonds à barres en forme de T) ou en montage en surface (trousse MS).



MONTAGE SUSPENDU (À L'AIDE DE CÂBLES D'AÉRONEFS)

1. Percer des trous dans le plafond selon les spécifications de votre trousse de suspension à l'aide de câbles d'aéronefs (1/4 po de diamètre et 1 3/8 po de profondeur).
 2. Insérer la vis d'expansion dans le trou et vérifier que la jante extérieure est encastrée dans la paroi.
 3. Passer la corde suspendue du haut dans le trou de la jante pour que l'embout soit à l'intérieur de la jante.
 4. Fixer la jante sur le plafond à l'aide de vis autotaraudeuses.
 5. Attacher les câbles de suspension sur la lampe.
 6. Passer l'autre extrémité du câble de suspension du haut dans le morillon.
 7. Régler les câbles de suspension pour qu'ils atteignent la hauteur voulue
- N. B.** Pour que l'installation soit sécuritaire, l'embout doit être verrouillé à l'aide d'une clé tricoise.



1

2

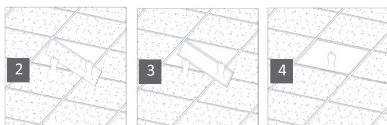
MONTAGE ENCASTRÉ (À L'AIDE D'UNE BARRE EN T)

NB:

Confirmer les dimensions des profilés de plafond et vérifier que les dimensions correspondent aux panneaux à installer et contre-vérifier que la portance du plafond est suffisante pour supporter les plafonniers.

1. Consulter le tableau pour vérifier que le plafond respecte les exigences pour une installation encastrée.
2. Abaisser le panneau de plafond (là où vous installerez le plafonnier à panneau plat).
3. Orienter le panneau plat vers le bas, incliner de 30 à 45 ° et insérer dans le profilé de plafond.
4. Contre-vérifier que la lampe a été insérée correctement dans le profilé de plafond (il ne doit pas y avoir plus de 1/8 po d'espace entre le plafonnier et le profilé de plafond).

SPEC	Size/mm	External size of Tchannel/mm	Internal size of Tchannel/mm	N.W./Kg
1X4	300±1(L) × 1210±1(W)	280±1(L) × 1190±1(W)	303±1(L) × 1213±1(W)	4.0
2X2	600±1(L) × 600±1(W)	580±1(L) × 580±1(W)	603±1(L) × 603±1(W)	4.0
2X4	600±1(L) × 1210±1(W)	580±1(L) × 1190±1(W)	603±1(L) × 1213±1(W)	7.5



3

MONTAGE EN SURFACE (À L'AIDE DE LA TROUSSE MS)

1. Visser les ferrures en L dans les trous percés au préalable à chaque bout de chaque cadre.
2. Utiliser ensuite les vis pour établir le raccord des deux côtés du cadre.
3. Continuer à raccorder les trois côtés du cadre pour laisser un côté ouvert.
4. Après avoir monté les trois côtés du cadre (en laissant un côté ouvert), monter le cadre à trois côtés à l'endroit voulu pour l'installation du panneau.
5. Raccorder ensuite la DEL à panneau plat à la boîte de jonction existante, puis la glisser dans le cadre de la trousse de montage en surface sur le plafond.
6. Visser et fixer le quatrième côté du cadre pour encastrer complètement la DEL à panneau plat.



4

L'installation en surface est maintenant terminée.